

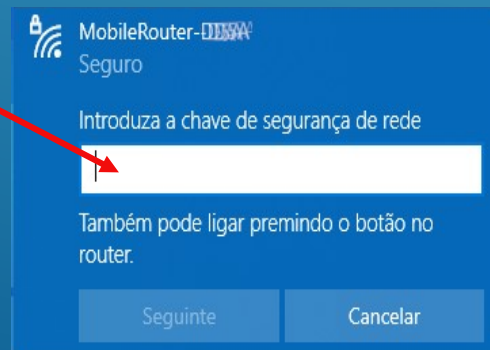
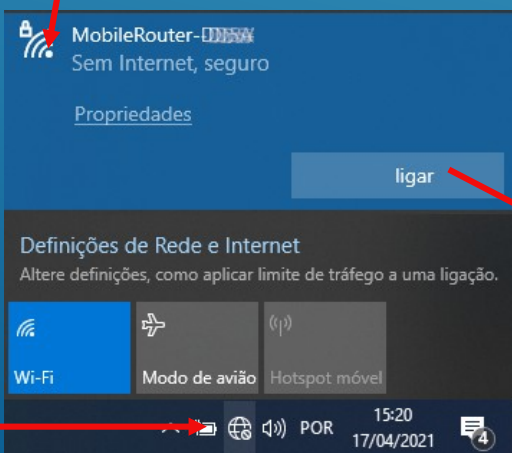
O computador que te foi distribuído tem três contas de utilizador:

- **APVM** (com a password “5678” e que permite instalar/desinstalar aplicações/programas);
- **Aluno** (sem password) que deve ser utilizada no dia-a-dia, por uma questão de segurança;
- **Outros** – para utilizar quando outras pessoas precisarem de usar o computador.

É aconselhável inserir uma palavra-passe para o utilizador **Aluno** e alterar a palavra-passe do utilizador **APVM** de forma a impedir o acesso não autorizado por terceiros.

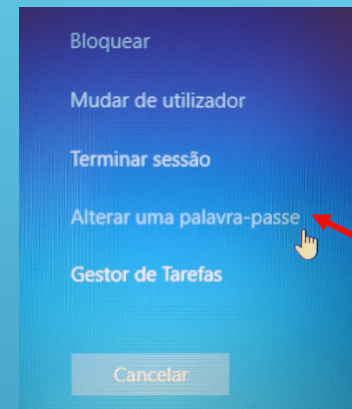
O router 4G que vem incluído no Kit permite a ligação simples e direta através do cabo USB (que carrega simultaneamente a bateria do router) ou através de WiFi, sem estar fisicamente ligado ao computador. Para te ligares à internet por WiFi:

1. Carrega no ícone de ligação de rede;
2. Selecciona “MobileRouter-XXXX”
3. Inse a password (últimos 8 algarismos do autocolante na imagem)



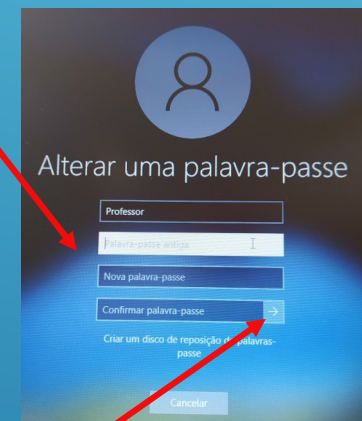
## Alterar a palavra-passe:

Após entrar na sessão, Carrega em Ctrl-Alt-Del



carrega em "alterar uma palavra-passe"

insere a palavra passe antiga e a nova (2X)



Termina carregando na seta para submeter a alteração